



DAILĖ

Mokyklinio brandos egzamino užduotis
(testas)
Pakartotinė sesija

2008 m. birželio 30 d.

Trukmė – 2 val. (120 min.)

NURODYMAI

- Pasitikrinkite, ar egzamino užduoties sąsiuvinyje nėra tuščių lapų ar kitokio aiškiai matomo spausdinimo broko. Pastebėję praneškite egzamino vykdytojui.
- Atidžiai perskaitykite užduotis. Pieštuku galite pasižymėti atsakymus, o įsitikinę, kad atlikote teisingai, perrašykite mėlyna spalva rašančiu parkeriu ar tušinuku. Užduotys, atliktos tik pieštuku, nevertinamos.
- Jei nusprendėte pakeisti atsakymą, nubraukite anksčiau pasirinktą kryželiu **X** ir apveskite kito pasirinkto atsakymo raidę.
- Egzamino metu negalima naudotis jokiais papildomais informacijos šaltiniais.
- Neatsakę į kurį nors klausimą, nenusiminkite ir stenkitės atsakyti į kitus.

Linkime sėkmės!

DAILĖS KALBA

1. Po reprodukcijomis (A, B, C, D) parašykite teisingus atsakymus: reljefas, skulptūrinė grupė, statula, statulėlė.

(4 taškai)



Dalia Matulaitė. Dvi seserys

A _____



Juozas Mikėnas. Pirmosios kregždės

B _____



Juozas Mikėnas. Grėbėja

C _____



Ksenija Jaroševaitė. Noriu miego...

D _____

2. Užbaikite sakinį. Apveskite 3 teisingų atsakymų raides.

Vizualiniai menai – regėjimu suvokiamos XX a. antrosios pusės meno šakos ir rūšys. Vizualiniams menams priskiriamos ...

(3 taškai)

- A avangardinės dailės rūšys (hepeningas, akcija, perfomansas, kūno menas, žemės menas, konceptualusis menas, instaliacija).
- B grožinė ir mokslinė literatūra.
- C naujomis techninėmis priemonėmis grįstos meno rūšys (meninė fotografija, videomenas, kompiuterinis menas).
- D gyvenamųjų namų, pramonės ir visuomeninė architektūra.
- E tradicinės vaizduojamosios dailės šakos (tapyba, grafika, skulptūra).
- F žodinė liaudies kūryba (dainuojamoji, pasakojamoji, smulkioji tautosaka).

3. Atlikite dvi užduotis:

I. Teiginius (A, B, C) sujunkite rodyklėmis su teisingais atsakymais (1, 2, 3).

(3 taškai)

- | | |
|---|-----------------|
| A Išraiškos vienovė, būdinga meno kūriniai ar kūrinių grupei. | 1 Dailė |
| B Istorškai susiklosčiusi teminė vienovė, būdinga vaizduojamosios dailės kūriniams. | 2 Dailės žanrai |
| C Meno šaka, kurios išraiškos priemonės yra regimieji vaizdai. | 3 Meno stiliai |

II. Atrinkite ir surašykite į atskirus stulpelius (A, B, C) po tris tinkamus žodžius:

barokas, juvelyrika, keramika, natiurmortas, peizažas, portretas, renesansas, romanika, tapyba.

(5 taškai)

A Dailės žanrai

B Meno stiliai

C Dailės šakos

PASAULIO DAILĖ

1. Išanalizuokite ir palyginkite iliustracijose pavaizduotus dailės kūrinius (A, B, C). Po iliustracijomis parašykite po tris tinkamus atsakymus:

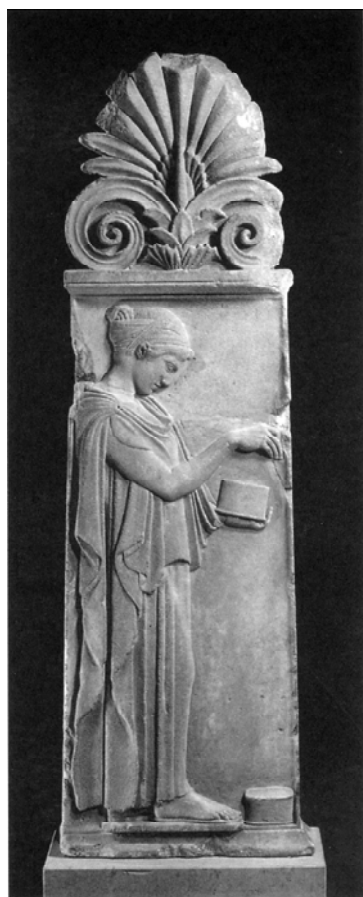
(9 taškai)

- bareljefas;
- įdubus reljefas;
- galybės ir valdžios perteikimas;
- horeljefas;
- Mesopotamijos dailė;
- Senovės Egipto dailė;
- Senovės Graikijos dailė;
- subtilios formos, gracijos, piktogramos;
- tikroviškas žmogaus kūno vaizdavimas.



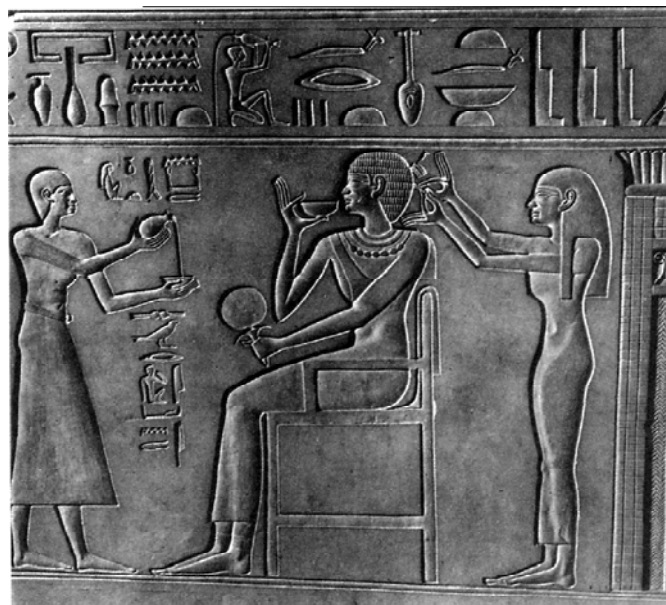
A

Valdovas su savo raštininku



B

Antkapinis reljefas



C

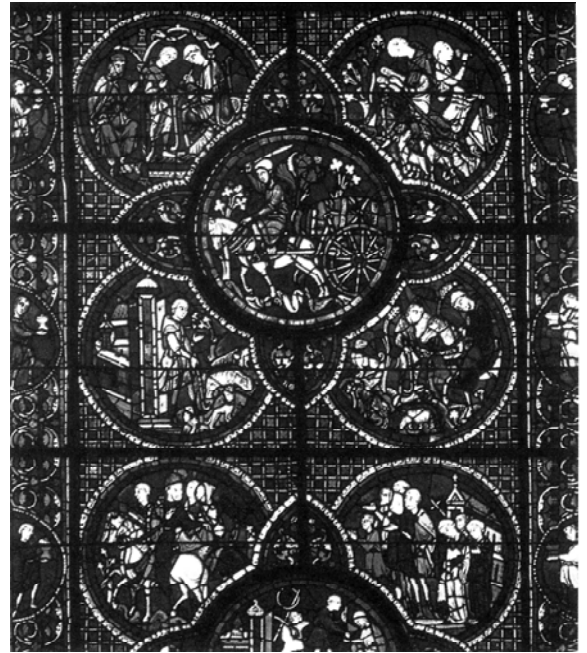
Apsirengimo scena

2. Išnagrinėkite reprodukcijas (A, B, C) ir šalia jų parašykite po du tinkamus atsakymus:

(6 taškai)

- dėmesys inicialams ir šriftui;
- grakščių banguojančių linijų ritmas;
- miniatiūra;
- monumentaliosios tapybos rūšis;
- plakatas;
- vitražas.

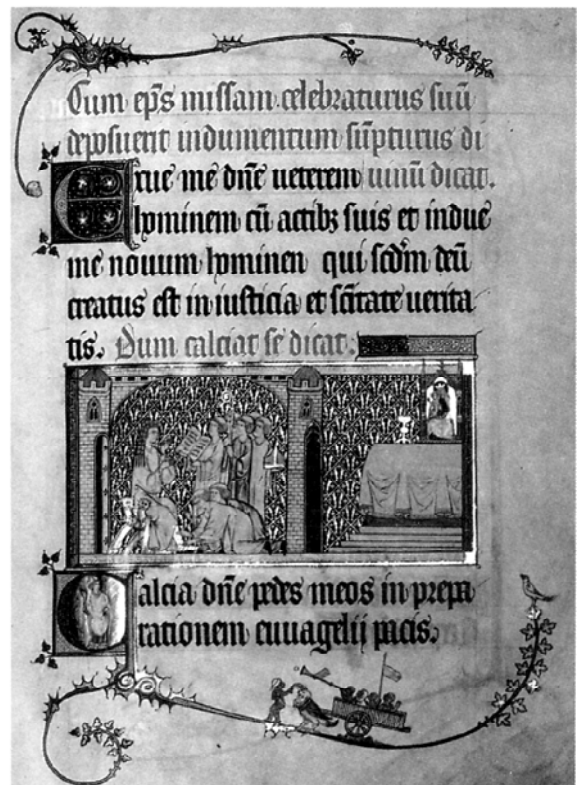
A



B



C



3. Pažymėkite trijų teisingų teiginių raides:

(3 taškai)

- A Vienas žymiausių Leonardo da Vinčio darbų yra „Siksto Madona“.
- B Mikelandželas sukūrė savitą stilių, jo paveikslai atrodo lyg apgaubti lengvo miglos šydo.
- C Svarbiausias Rafaelio paveikslų bruožas – uždaroji, centriškoji kompozicija, kurios pagrindinis veikėjas yra žmogus.
- D Ryškiausias šiaurės renesanso centras – Nyderlandai.
- E Šiaurės renesanso tapytojas Piteris Breigelis savo kūriniuose įamžino miestiečius ir valstiečius, jų buitį ir gyvenimą kaimo aplinkoje.

4. Šalia teiginių (A, B, C, D) įrašykite tinkamus atsakymus:

impresionizmas, natūralizmas, realizmas.

(3 taškai)

- A XIX a. antrosios pusės meno kryptis, atsiradusi kaip priešprieša saloniniam menui. Būdinga akimirkos įspūdžio fiksavimas, apšvietimo ir spalvos niuansų akcentavimas, plenerinė tapyba.
- B XIX a. antrosios pusės vaizduojamosios dailės kryptis, kuriai būdingas tikroviškas realybės perteikimas, pagrįstas natūros studijomis.
- C XIX a. antrosios pusės meno (literatūros, teatro, dailės) kryptis, kuriai būdingas tikslus ir skrupulingas tikrovės kopijavimas, nekūrybiškas sekimas gamta

5. Įvardykite meninį stilių. Po iliustracijomis (A, B, C, D, E, F) parašykite tinkamus atsakymus:

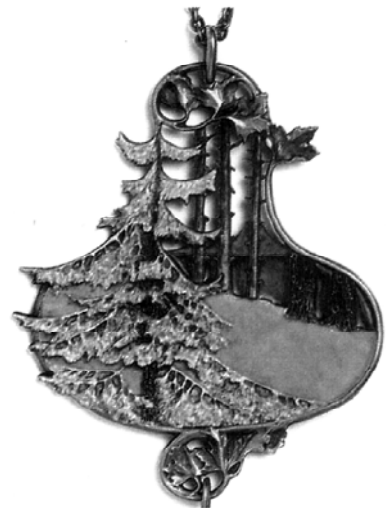
(6 taškai)

- ampyras;
- antika;
- barokas;
- Senovės Egiptas;
- modernas;
- modernizmas.



Geritas Rytveldas. Raudonai mėlyna kėdė

A



Renė Lalikas. Papuošalas

B



Raudonfigūrė vaza

C



Anri Ogiustas. Ašotis

D



Tutanchamono kėdė

E



Kavinukas

F

6. Išanalizuokite ir palyginkite du XX a. pradžios dailės kūrinius (A, B). Po iliustracijomis parašykite po du šias skulptūras apibūdinančius teiginius:

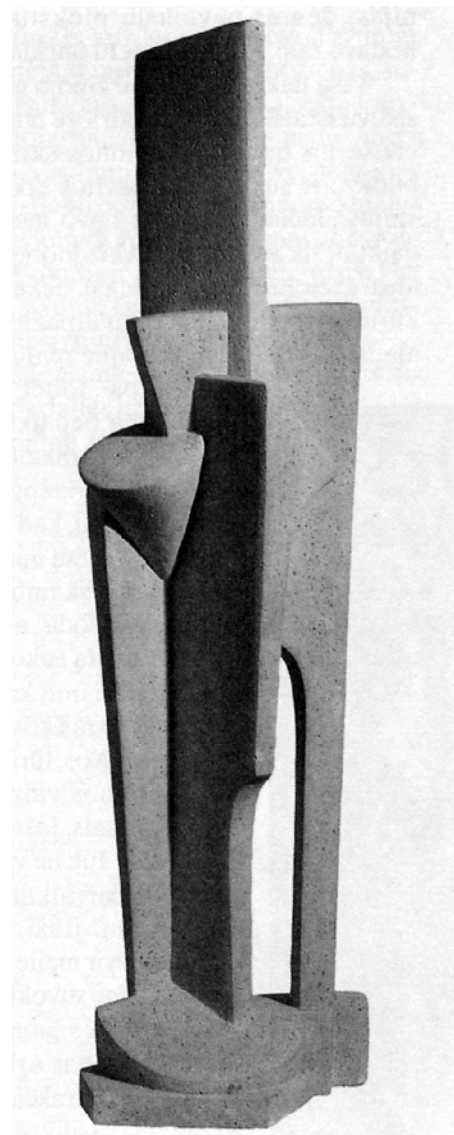
- abstrakcionizmo kryptis;
- dramatinė įtampa ir ekspresija;
- figūros perteikimas geometrinėmis formomis;
- realistinė kūrybos kryptis.

(4 taškai)



Antuanas Burdelis. Heraklis, šaunantis iš lanko

A _____



Žakas Lipšicas. Pusiau stovinti figūra

B _____

7. Įvardykite šių portretų (A, B, C) meninį stilių. Apačioje parašykite teisingą atsakymą:

barokas, klasicizmas, renesansas.

(6 taškai)



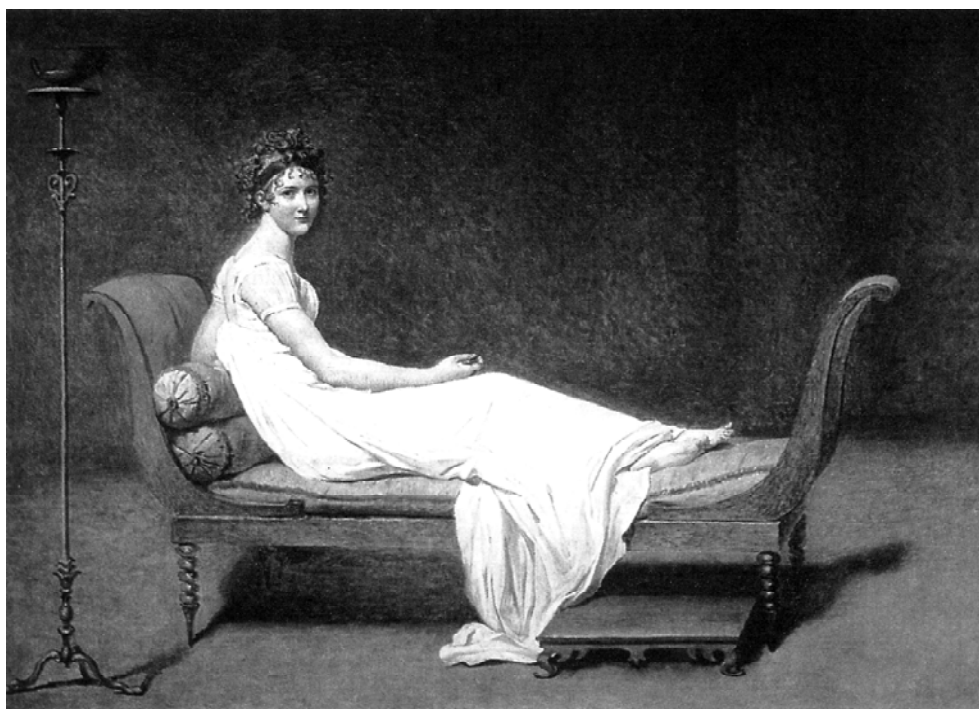
Leonardas da Vinčis. Mona Liza (Džokonda)

A _____



Rembrantas. Autoportretas

B _____



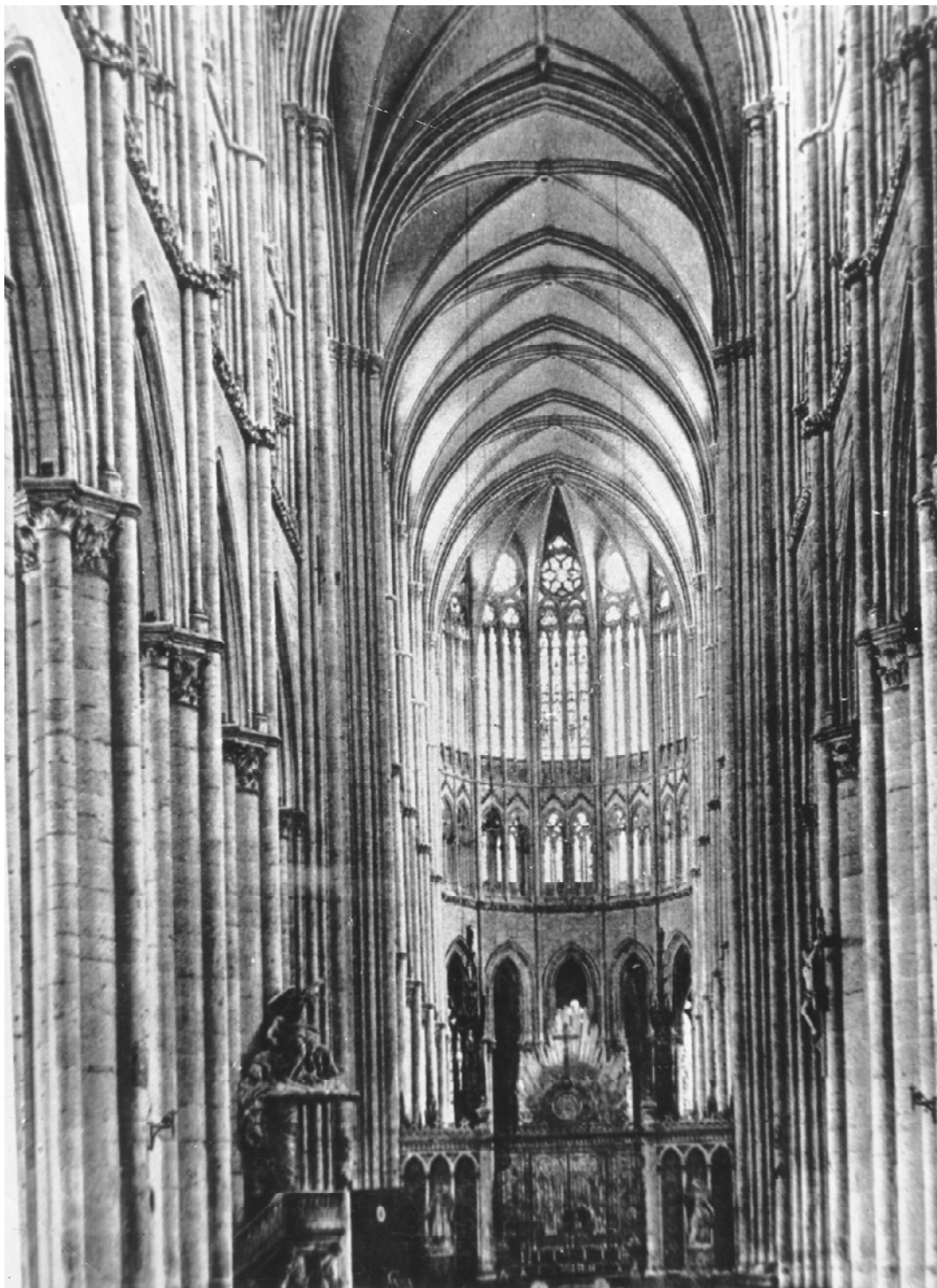
Žanas Luji Davidas. Ponios Rekamjė portretas

C _____

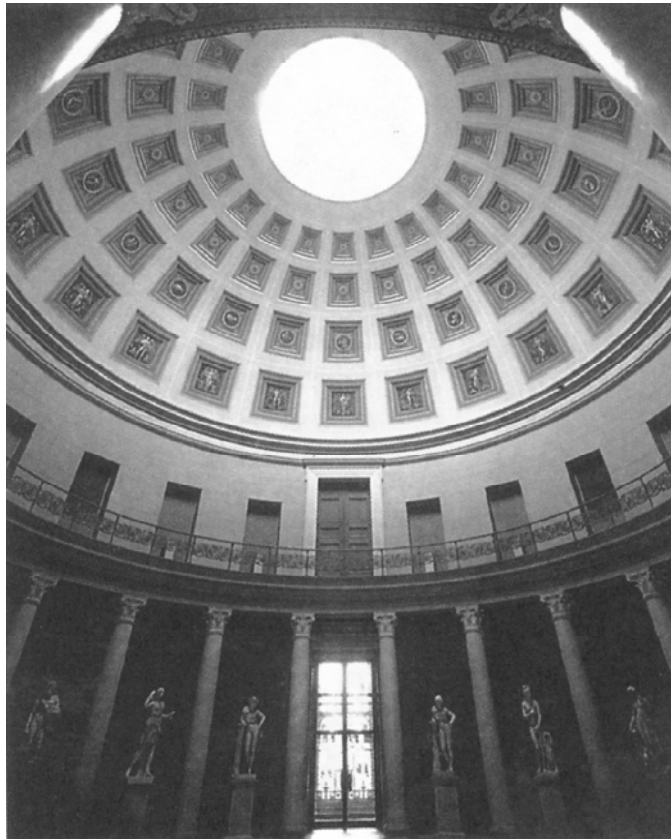
8. Įvardykite nuotraukose (A, B, C) pavaizduotus architektūrinius skliautus. Po nuotraukomis parašykite jų pavadinimus:

- cilindrinis (arba lopšinis) skliautas;
- kryžminis skliautas;
- kupolinis skliautas;

(3 taškai)



A _____



B _____



C _____

LIETUVOS DAILĖ

1. Pirmosios lietuvių dailės parodos XX a. pr. atliko didelį visuomenės auklėjimo vaidmenį. Apveskite tas parodas apibūdinančių trijų teisingų teiginių raides.

(4 taškai)

- A Pirmoji lietuvių dailės paroda buvo iškilmingai atidaryta 1914 m. Vilniuje.
- B Parodoje, šalia dailininkų profesionalų tapybos, skulptūros ir grafikos kūrinių, buvo eksponuojama lietuvių liaudies meistrų kūryba.
- C Pirmoji lietuvių dailės paroda buvo iškilmingai atidaryta 1907 m. Vilniuje.
- D 1906 m. pavasarį „Vilniaus žiniose“ skulptorius Petras Rimša pakvietė lietuvių dailininkus surengti dailės parodą.
- E Pirmąją lietuvių dailės parodą inicijavo dailininkas tapytojas Pranciškus Smuglevičius.

2. Užbaikite sakinį. Apveskite du teisingus teiginius žyminčias raides.

M. K. Čiurlionio tapybos darbuose...

(4 taškai)

- A ant drobės priklijuotos laikraščių, audinių, afišų skiautės jungiamos su aliejinių dažų dėmėmis ir išgaunamos įvairios faktūros.
- B gamtos motyvai, figūros ir kiti vaizdų elementai perteikti apibendrintai, siluetiškai, kontūras apibrėžiamas plona linija, spalvų gama labai subtili.
- C susilieja XIX-XX a. sandūroje vyravusios meno srovės – simbolizmas, romantizmas, secesija, atsiranda ir naujos meno krypties – abstrakcionizmo užuomazgų.
- D vaizduojamos istorinės, mitologinės ir religinės temos, kompozicija griežta ir rami, tiksliai akademišku piešiniu perteikiamos tikroviškos formos.

3. Atlikite dvi užduotis:

1. Įvardykite, kas siejo ARS grupės dailininkų darbus su Vakarų Europos modernizmu. Apibraukite du teisingus atsakymus.

(4 taškai)

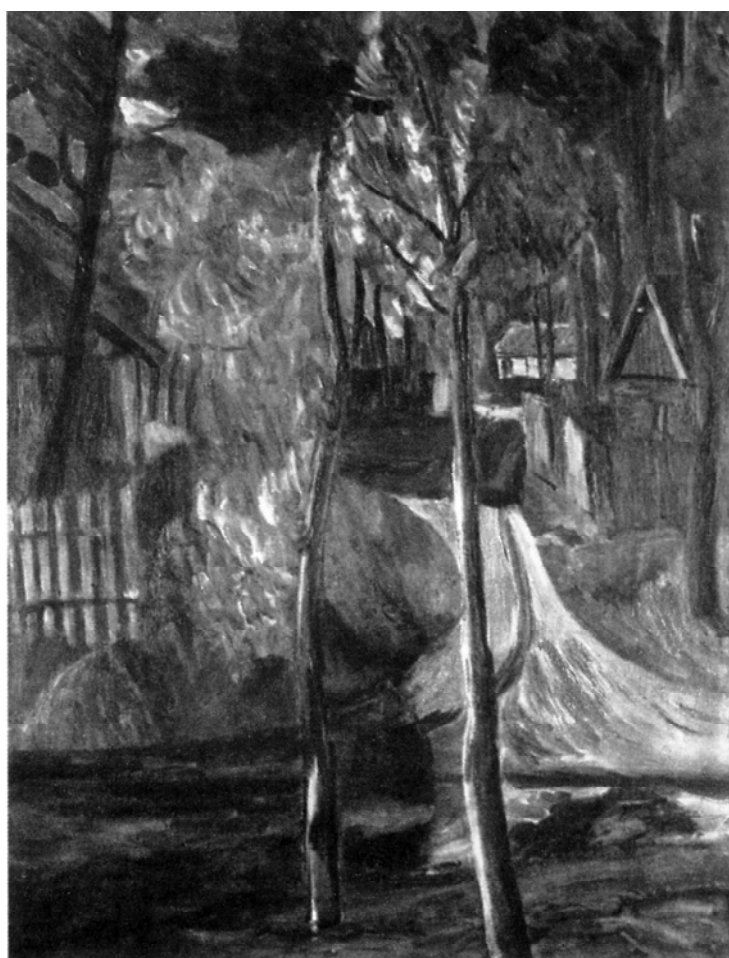
- A Būdingas natūralizmas.
- B Dinamiškos kompozicijos.
- C Ekspresyvi stilistika.
- D Sekimas antikos formomis.

II. Kuris iš šių dviejų kūrinių autorių priskiriamas ARS grupei. Apveskite teisingo atsakymo raidę.

(2 taškai)



A Juozas Marševskis. Vilnius nuo Tauro kalno



B Viktoras Vizgirda. Peizažas

4. Po reprodukcijomis (A, B, C, D) parašykite po du tinkamus atsakymus:

(8 taškai)

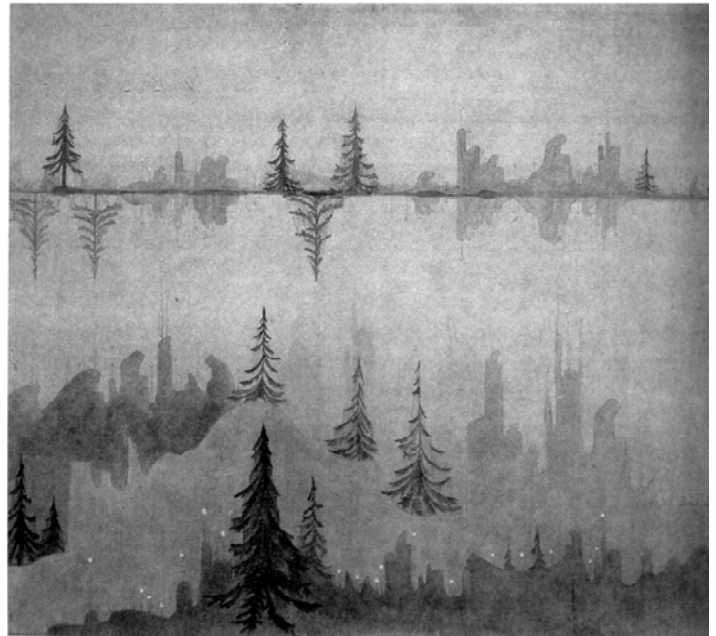
- ARS grupės tapytojas;
- paryškintas kontūras;
- ekspresionizmo įtaka;
- muzikiniai kūrybos principai;

- plastinių simbolių kalba;
- ritmas ir temos pasikartojimas;
- abstrakčiosios dailės tradicija;
- urbanistinis peizažas.



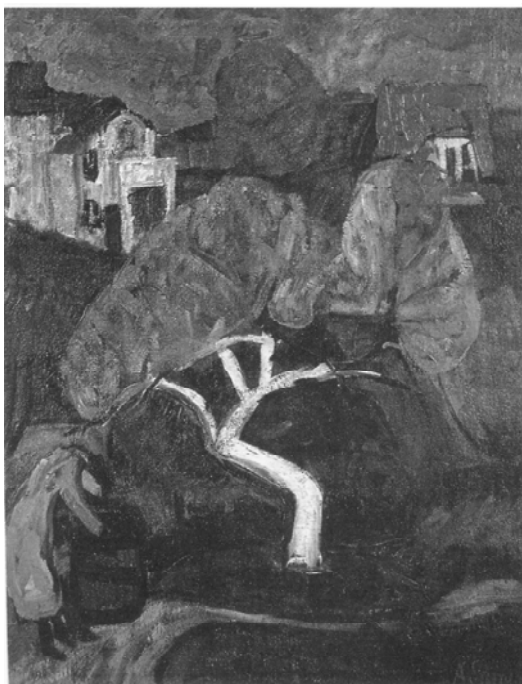
Mstislavas Dobužinskis. Vilnius. Tilto gatvė. Apie 1907 m.

A _____



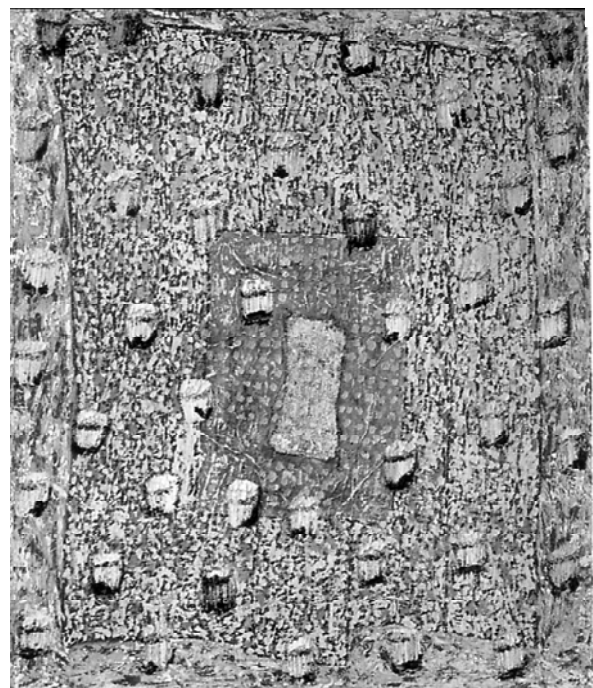
Mikalojus Konstantinas Čiurlionis. Fuga. 1907-1908 m.

B _____



Antanas Samuolis. Baltoji obelis. 1931-1932 m.

C _____



Arūnė Tornau. Pavasaris. 2001 m.

D _____

5. Palyginkite šias skulptūras. Po nuotraukomis (A, B) parašykite po du teisingus atsakymus:

(4 taškai)

- tikroviškas žmogaus figūros vaizdavimas;
- modernistinio meno bruožai;
- stilizuotos formos;
- realistinio meno bruožai.



Gediminas Karalius. Rytas. 1975 m.

A



Robertas Antinis. Eglė žalčių karalienė. 1958 m.

B

6. Atlikite dvi užduotis:

I. Išžiūrėkite į nuotraukas ir po jomis parašykite architektūros stiliaus pavadinimą.

(2 taškai)



Šv. apaštalo Petro ir Povilo bažnyčios vidus. Vilnius

A



Šv. Mikalojaus bažnyčios vidus. Vilnius

B

II. Apie kokį architektūros stilių kalbama šiame tekste. Vietoje taškelį įrašykite stiliaus pavadinimą.

(2 taškai)

..... Pastatai dekoruojami brangiomis atvežtinėmis medžiagomis: švedišku smiltainiu, granitu ir įvairių spalvų marmuru. Interjerai puošiami stiuko lipdiniais, skulptūromis, monumentaliosios ir molbertinės tapybos darbais.

TAUTODAILĖ

1. Iš pateiktų pavyzdžių (A, B, C, D) atrinkite tautodailės kūrinius. Apveskite dvi tinkamas raides.

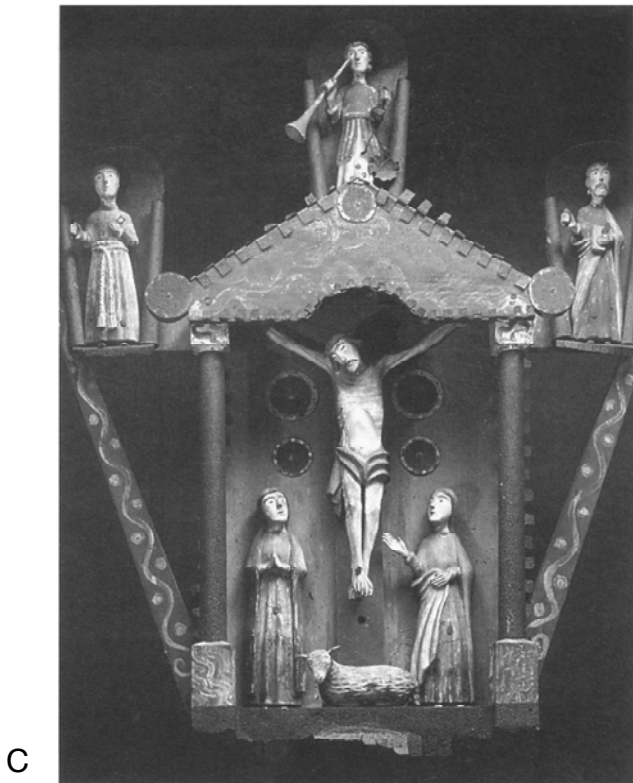
(4 taškai)



Paulius Augius-Augustinavičius. M. Valančiaus „Palangos Juzės“ iliustracija



Gailestingoji Dievo Motina



Koplytėlė



Vladas Vildžiūnas. Trys karaliai

2. Išanalizuokite iliustracijoje pavaizduotą lietuvių liaudies skulptūrą. Po ja parašykite tris tinkamus teiginius

(6 taškai)

- apvalioji skulptūra;
- stilizuotos formos ir ornamentika;
- asimetriška kompozicija;
- tapyba;
- deformuotos proporcijos;
- tikroviškos proporcijos.



Pieta

3. Įvardykite sakralinius ir memorialinius statinius. Apveskite penkių teisingų atsakymų raides:

(5 taškai)

- A baldai;
- B gintaro dirbiniai;
- C keramika;
- D koplytėlė;
- E koplytstulpis;
- F krikštas;
- G kryžius;
- H margučiai;
- I sodas;
- J stogastulpis;
- K tekstilė;
- L Vilniaus verbos.

JUODRAŠTIS